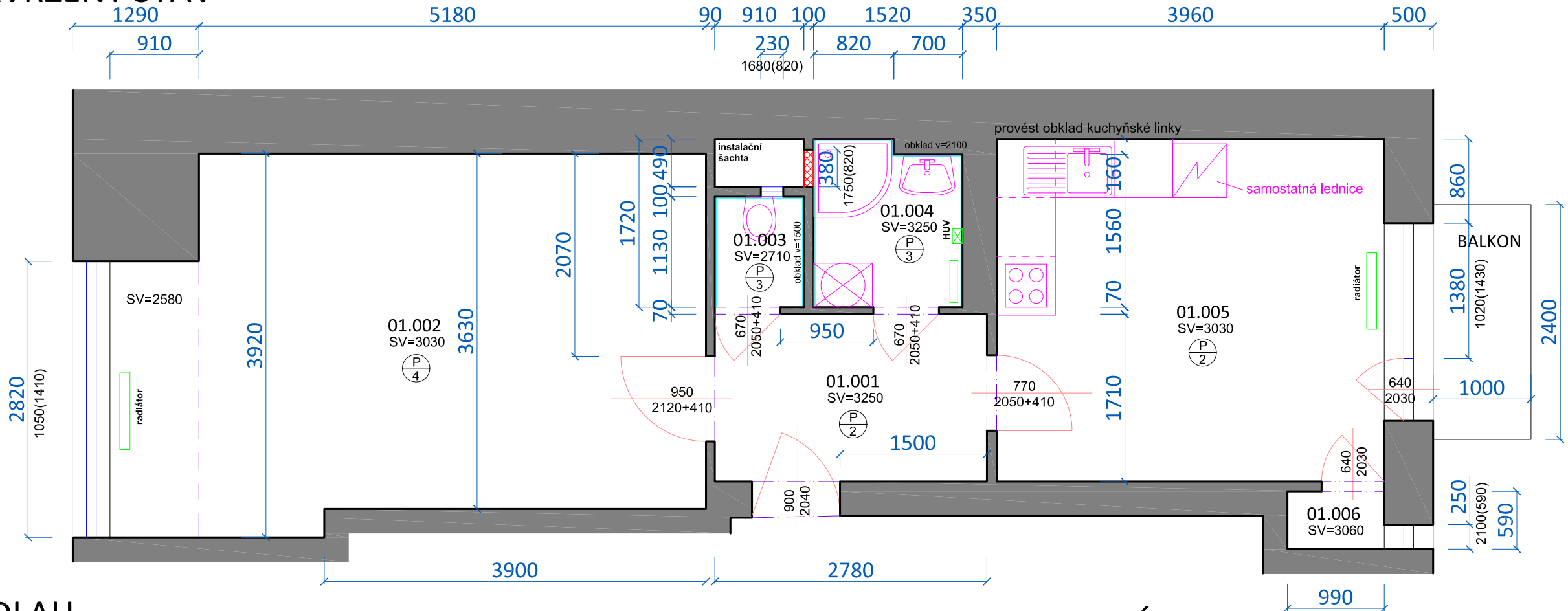


PŮDORYS - NAVRŽENÝ STAV



SKLADBY PODLAH

- P 1**

 - 1.PVC podlaha s filcovou podložkou, světlá (odstín viz např.Tarkett Duplex 1727), min. zátěžová třída dle klasifikace EN 685 – třída 33, NELEPENÁ, LIŠTY MDF BÍLÉ
 - 2.2xOSB DESKA 18mm, PERO, DRÁŽKA, LEPENO, ŠROUBOVÁNO, 36mm
 - 3.MINERÁLNÍ VLNA AKU TL. 30-80 mm - dle rovinatosti podlah v bytě
 - 4.VYROVNÁVACÍ ZÁSYP KERAMZIT 1-4mm, 10mm
 - 5.SEPARAČNÍ FÓLIE
 - 6.STÁVAJÍCÍ SKLADBA PODLAHY ODSTRANĚNA PO ZÁKLOP/NOSNOU KCI
- P 2**

 - 1.KERAMICKÁ DLAŽBA, 8mm, (odstín viz např. RAKO dlažba Patina GAT3B230 světlá béžová)
 - 2.TRVALE ELASTICKÝ TMEL NA LEPENÍ NA OSB, 3mm
 - 3.2xOSB DESKA 18mm, PERO, DRÁŽKA, LEPENO, ŠROUBOVÁNO, 36mm
 - 4.MINERÁLNÍ VLNA AKU TL. 30-80 mm - dle rovinatosti podlah v bytě
 - 5.VYROVNÁVACÍ ZÁSYP KERAMZIT 1-4mm, 10mm
 - 6.SEPARAČNÍ FÓLIE
 - 7.STÁVAJÍCÍ SKLADBA PODLAHY ODSTRANĚNA PO ZÁKLOP/NOSNOU KCI
- P 3**

 - 1.KERAMICKÁ DLAŽBA, 8mm (odstín viz např. RAKO dlažba Patina GAT3B230 světlá béžová)
 - 2.TRVALE ELASTICKÝ LEPÍCÍ TMEL, 3mm
 - 3.FLEXIBILNÍ HYDROIZOLAČNÍ STĚRKA, 2 VRSTVY, V ROZÍCH SKLOTEXTINÍ ZESILUJÍCÍ PRVKY, 2mm - PROVÉST I POD ZAŘÍZOVACÍMI PŘEDMĚTY!
 - 4.BETONOVÝ POTĚR, KARI SÍŤ 10x10x4, 50mm
 - 5.SEPARAČNÍ FÓLIE
 - 6.MINERÁLNÍ VLNA AKU TL. 30-80 - dle rovinatosti podlah v bytě
 - 7.VYROVNÁVACÍ ZÁSYP KERAMZIT 1-4mm, 10mm
 - 8.SEPARAČNÍ FÓLIE
 - 9.STÁVAJÍCÍ SKLADBA PODLAHY ODSTRANĚNA PO ZÁKLOP/NOSNOU KCI
- P 4**

 - 1.REPASOVANÉ PARKETY - ZBROUŠENY, LAKOVÁNY, V PŘÍPADĚ ROZESCHNUTÍ PARKET JE TŘEBA JE ROZEBRAT A ZNOVU POLOŽIT

POZNÁMKY

- DRÁŽKY PRO INŽENÝRSKÉ SÍTĚ JE TŘEBA VYSEKAT PODLE PROJEKTOVÉ DOKUMENTACE JEDNOTLIVÝCH PROFESÍ.
- U všech výrobků dodávaných na stavbu požadovat technické listy výrobce.
- Podlahy v bytě sjednotit výškově, provést nové nášlapné vrstvy dle specifikace podlah, WC a koupelna nová dlažba, nová dlažba i v kuchyni, vstupu.
- **Pokud je v koupelně pod stávající dlažbou vyhovující beton, nahradit souvrství podlah složením:** Stáv. beton/ nivelační stěrka/ stěrková hydroizolace vč. zesilujících rohových prvků/ flexi lepidlo/ dlažba.
- Pokud je v chodbě/kuchyni pod stávající dlažbou vyhovující beton, nahradit souvrství podlah složením: Stáv. beton/ nivelační stěrka/ flexi lepidlo/ dlažba.
- V koupelně osadit zrcadlo a osvětlení zrcadla nad umyvadlem rozměru min. 600x800 mm.
- VE VLHKÉM PROSTŘEDÍ POUŽÍT SÁDROKARTON DO VLHKÉHO PROSTŘEDÍ.
- Bude provedena kompletní výmalba bytu, opravy po změnách elektro a ZTI, oškřábání zbývajících maleb, přetmelení, penetrace a 2x výmalba.
- Vstupní dveře opravit včetně zárubní, vzhle řešit s ohledem na dveře v celém domě.
- Interiérové dveře opravit a nalakovat včetně zárubní. Dveřní kování seřídít a opravit.
- Okna v bytě očistit a seřídít, okno do dvora součástí jiné zakázky!!

Tato dokumentace je autorským dílem a může být použita výhradně k účelu na ní uvedenému a smluvně dohodnutému mezi autorem a objednatelem. Použití pro jiné účely, kopírování, reprodukci, a nebo seznámení třetích osob s obsahem této dokumentace je možné jen v rozsahu smluvně dohodnutém.

LEGENDA MÍSTNOSTÍ

MÍSTNOST	NÁZEV	PLOCHA (m2)	PODLAHA		ÚPRAVA STĚN	STROP	sv.výška
01.101	VSTUP	5,1	DLAŽBA	P2	OMÍTKA	OMÍTKA	3250
01.102	POKOJ I.	21,7	PARKETY	P4	OMÍTKA	OMÍTKA	3030
01.103	WC	1,1	KER.DLAŽBA	P3	K. OBKLAD 1500mm	SDK PODHLED	2600
01.104	KOUPELNA	2,5	KER.DLAŽBA	P3	K. OBKLAD 2100mm	SDK PODHLED	2600
01.105	KUCHYŇ	13,9	KER.DLAŽBA	P2	K. OBKLAD 2100mm	OMÍTKA	3030
01.106	SPÍŽ	0,6	KER.DLAŽBA	P2	OMÍTKA	OMÍTKA	3060



Stavební úpravy bytu
Brno - Střed
Botanická 23
byt č.10

Brno - Střed, Botanická 23, byt č. 10
pasport stavby
profese stavební část
stavební objekt SO 01

PŮDORYS

navržený stav
měřítko 1:50
výkres č.: 02
datum 01.12.2015
autorizační razítko, podpis

VIKTORIN
architecture studio

Ing. arch. Jan Viktorin
Zábrdovická 15/16a
www.janviktorin.cz
tel: 724 032 386
614 00 Brno
info@janviktorin.cz